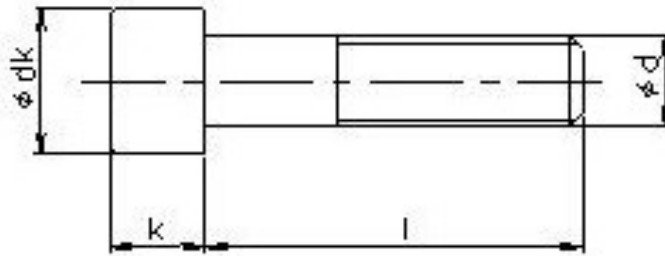
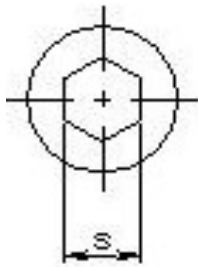


キャップスクリューボルトCSB



旧JIS規格

JIS B1176-1988

ミリ単位(mm)

d	P	dk	k	s
M1.6	0.35	3	1.6	1.5
M2	0.4	3.8	2	1.5
M2.5	0.45	4.5	2.5	2
M3	0.5	5.5	3	2.5
M4	0.7	7	4	3
M5	0.8	8.5	5	4
M6	1	10	6	5
M8	1.25	13	8	6
M10	1.5	16	10	8
M12	1.75	18	12	10
M14	2	21	14	12
M16	2	24	16	14
M18	2.5	27	18	14
M20	2.5	30	20	17
M22	2.5	33	22	17
M24	3	36	24	19
M27	3	40	27	19
M30	3.5	45	30	22
M33	3.5	50	33	24
M36	4	54	36	27

新JIS規格

JIS B1176-2006

ミリ単位(mm)

d	P	dk	k	s
M1.6	0.35	3	1.6	1.5
M2	0.4	3.8	2	1.5
M2.5	0.45	4.5	2.5	2
M3	0.5	5.5	3	2.5
M4	0.7	7	4	3
M5	0.8	8.5	5	4
M6	1	10	6	5
M8	1.25	13	8	6
M10	1.5	16	10	8
M12	1.75	18	12	10
M14	2	21	14	12
M16	2	24	16	14
M20	2.5	30	20	17
M24	3	36	24	19
M30	3.5	45	30	22
M36	4	54	36	27